

見積参考資料

工事名 R 1 徳土 鳥ヶ丸谷 鳴・北灘鳥ヶ丸 溪流保全工事（1）

◇経費情報◇

工種区分	砂防・地すべり等工事
単価地区	徳島東部 1
施工地域・工事場所	補正無し（地方部 施工場所が一般交通等の影響を受けない場合）
前金支出割合	補正を行わない
契約保証	金銭的保証
現場環境改善費	計上しない

注意

「見積参考資料」は入札参加者の迅速で適正な工事費の見積りのための一資料であり、請負契約を拘束するものではない。

設計内訳書（鳥ヶ丸溪流保全）

工事名	R1徳土 鳥ヶ丸谷 鳴・北灘鳥ヶ丸 溪流保全工事（1）					事業区分 工事区分	砂防・地すべり対策 流路	
工事区分・工種・種別・細別	規格	単位	数量	単価	金額	数量・金額増減	摘要	
流路		式	1					
砂防土工		式	1					
掘削工		式	1					
掘削	土質:土砂,施工方法:片切掘削	m3	140				単 1号	
掘削	土質:軟岩,施工方法:片切掘削	m3	1				単 2号	
法面整形工		式	1					
法面整形(切土部)	現場制約:無し,土質:粘質土、砂及び砂質土、粘性土	m2	20				単 3号	
残土処理工		式	1					
整地	作業区分:残土受入れ地での処理	m3	44				単 4号	
土砂等運搬	土質:土砂(岩塊・玉石混り土含む)	m3	40				単 5号	
土砂等運搬	土質:軟岩	m3	4				単 6号	
法面工		式	1					
植生工		式	1					

設計内訳書（鳥ヶ丸溪流保全）

工事名	R1徳土 鳥ヶ丸谷 鳴・北灘鳥ヶ丸 溪流保全工事（1）				事業区分 工事区分	砂防・地すべり対策 流路	
工事区分・工種・種別・細別	規格	単位	数量	単価	金額	数量・金額増減	摘要
植生マット		m2	20				単 7号
流路護岸工		式	1				
作業土工		式	1				
床掘り	土質:土砂	m3	30				単 8号
埋戻し	土質:土砂	m3	110				単 9号
コンクリート擁壁工 1号コンクリート護岸		式	1				
コンクリート	コンクリート規格:18-8-40(高炉B),養生費:一般養生,コンクリート夜間割増:無し	m3	24				単 10号
目地板	目地板の種類:瀝青繊維質目地板t=10,目地板厚さ:厚10mm	m2	2				単 11号
型枠	型枠の種類:一般型枠	m2	84				単 12号
足場	安全ネット:無し	掛m2	43				単 13号
吸出し防止材	材質:ヤシ繊維系,種類:不織布,厚:50mm	m2	1				単 14号
水抜パイプ	管径:管種類:VPΦ65mm,フィルター:無し	m	9				単 15号
コンクリート擁壁工 1-1号コンクリート護岸		式	1				

設計内訳書（鳥ヶ丸溪流保全）

工事名	R1徳土 鳥ヶ丸谷 鳴・北灘鳥ヶ丸 溪流保全工事（1）				事業区分 工事区分	砂防・地すべり対策 流路	
工事区分・工種・種別・細別	規格	単位	数量	単価	金額	数量・金額増減	摘要
コンクリート	コンクリート規格:18-8-40(高炉B),養生費:一般養生,コンクリート夜間割増:無し	m3	48				単 16号
目地板	目地板の種類:瀝青繊維質目地板t=10,目地板厚さ:厚10mm	m2	5				単 17号
型枠	型枠の種類:一般型枠	m2	145				単 18号
足場	安全柵:無し	掛m2	75				単 19号
吸出し防止材	材質:ヤシ繊維系,種類:不織布,厚:50mm	m2	1				単 20号
水抜パイプ		m	18				単 21号
床固め工		式	1				
作業土工		式	1				
床掘り	土質:土砂	m3	30				単 22号
床掘り	土質:軟岩	m3	3				単 23号
垂直壁工 1号帯工		式	1				
コンクリート	コンクリート規格:18-8-80(高炉B),養生費:一般養生,コンクリート夜間割増:無し	m3	7				単 24号
ペーライン		m3	0.2				単 25号

設計内訳書（鳥ヶ丸溪流保全）

工事名	R1徳土 鳥ヶ丸谷 鳴・北灘鳥ヶ丸 溪流保全工事（1）	事業区分 工事区分	砂防・地すべり対策 流路				
工事区分・工種・種別・細別	規格	単位	数量	単価	金額	数量・金額増減	摘要
型枠	型枠の種類：一般型枠	m2	22				単 26号
足場	安全ネット：無し	掛m2	14				単 27号
チップング		m2	1				単 28号
垂直壁工 3号帯工		式	1				
コンクリート	コンクリート規格：18-8-80(高炉B),養生費：一般養生,コンクリート夜間割増：無し	m3	14				単 29号
間詰コンクリート	コンクリート規格：18-8-40(高炉B),養生費：一般養生,コンクリート夜間割増：無し	m3	1				単 30号
ペーライン		m3	0.6				単 31号
型枠	型枠の種類：一般型枠	m2	41				単 32号
足場	安全ネット：無し	掛m2	31				単 33号
根固め・水制工		式	1				
根固めブロック工		式	1				
消波根固めブロック製作	ブロック種類(型式)：平型ブロック,ブロック種類(実質量)：0.5t	個	66				単 34号
根固めブロック据付	ブロック種類(型式)：無筋ブロック,ブロック種類(実質量)：0.5t,ブロック購入：無し	個	92				単 35号

設計内訳書（鳥ヶ丸溪流保全）

工事名	R1徳土 鳥ヶ丸谷 鳴・北灘鳥ヶ丸 溪流保全工事（1）				事業区分 工事区分	砂防・地すべり対策 流路	
工事区分・工種・種別・細別	規格	単位	数量	単価	金額	数量・金額増減	摘要
消波根固めブロック運搬	消波根固めブロック運搬:2.5t以下,作業区分:積込み・据付け(層積),積載個数:8個,距離:0.5km以下	個	92				単 36号
間詰工		式	1				
間詰石	石材規格:栗石(50~150mm)	m3	3				単 37号
吸出し防止材	材質:ポリエステル繊維,種類:不織布,厚さ:10mm	m2	75				単 38号
採石埋戻	土質:土砂	m3	28				単 39号
仮設工		式	1				
工事用道路工		式	1				
敷鉄板	鋼材規格:22×1524×3048,作業区分:設置・撤去	m2	27				単 40号
仮水路工		式	1				
暗渠排水管		m	28				単 41号
交通管理工		式	1				
交通誘導警備員		人日	100				単 42号
直接工事費		式	1				

設計内訳書（鳥ヶ丸溪流保全）

工事名	R 1 徳土 鳥ヶ丸谷 鳴・北灘鳥ヶ丸 溪流保全工事（1）	事業区分 工事区分	砂防・地すべり対策 流路				
工事区分・工種・種別・細別	規格	単位	数量	単価	金額	数量・金額増減	摘要
共通仮設		式	1				
共通仮設費		式	1				
運搬費		式	1				
仮設材運搬費		t	5				単 43号
準備費		式	1				
木根等処分費		式	1				内 1号
共通仮設費（率計上）		式	1				
純工事費		式	1				
現場管理費		式	1				
工事原価		式	1				
一般管理費等		式	1				
工事価格		式	1				
消費税額及び地方消費税額		式	1				

設計内訳書（鳥ヶ丸溪流保全）

工事名	R 1 徳土 鳥ヶ丸谷 鳴・北灘鳥ヶ丸 溪流保全工事（1）					事業区分 工事区分	砂防・地すべり対策 流路
工事区分・工種・種別・細別	規格	単位	数量	単価	金額	数量・金額増減	摘要
工事費計		式	1				

一式当り内訳書

単価使用年月	2019.07
歩掛適用年月	2019.07
労務調整係数	1.000-00000 0.0 0

内 1号	木根等処分費						
名称・規格	条件	単位	数量	単価	金額	数量・金額増減	摘要
	準備費(運搬費用積上げ分)	式	1				単 54号
	準備費(処分費用積上げ分)	式	1				単 55号
	準備費(処分費用積上げ分)	式	1				単 56号
	合計						

1次単価表

単価使用年月	2019.07
歩掛適用年月	2019.07
労務調整係数	1.000-00000 0.0 0

単 1号	掘削	土質:土砂,施工方法:片切掘削	単位	m3	単位数量	1	単価	
名称・規格		条件	単位	数量	単価	金額	摘要	
	掘削	土砂,片切掘削	m3	1				
	合計							
	単価							円/m3

1次単価表

単価使用年月	2019.07
歩掛適用年月	2019.07
労務調整係数	1.000-00000 0.0 0

単 2号	掘削	土質:軟岩,施工方法:片切掘削	単位	m3	単位数量	1	単価	
名称・規格		条件	単位	数量	単価	金額	摘要	
	掘削	軟岩,片切掘削,無し,無し	m3	1				
	合計							
	単価							円/m3

1次単価表

単価使用年月	2019.07
歩掛適用年月	2019.07
労務調整係数	1.000-00000 0.0 0

単 3号	法面整形(切土部)	現場制約:無し,土質:埴質土、砂及び砂質土、粘性土	単位	m2	単位数量	1	単価	
名称・規格		条件	単位	数量	単価	金額	摘要	
法面整形		切土部,無し,埴質土、砂及び砂質土、粘性土,全ての費用	m2	1				
合計								
単価							円/m2	

1次単価表

単価使用年月	2019.07
歩掛適用年月	2019.07
労務調整係数	1.000-00000 0.0 0

単 4号	整地	作業区分:残土受入れ地での処理	単位	m3	単位数量	1	単価	
名称・規格		条件	単位	数量	単価	金額	摘要	
整地		残土受入れ地での処理	m3	1				
合計								
単価							円/m3	

1次単価表

単価使用年月	2019.07
歩掛適用年月	2019.07
労務調整係数	1.000-00000 0.0 0

単 5号	土砂等運搬	土質:土砂(岩塊・玉石混り土含む)	単位	m3	単位数量	1	単価	
名称・規格		条件	単位	数量	単価	金額	摘要	
土砂等運搬		標準,ハック杓山積0.8m3(平積0.6m3),土砂(岩塊・玉石混り土含む),無し,0.3km以下	m3	1				
合計								
単価							円/m3	

1次単価表

単価使用年月	2019.07
歩掛適用年月	2019.07
労務調整係数	1.000-00000 0.0 0

単 6号	土砂等運搬	土質:軟岩	単位	m3	単位数量	1	単価	
名称・規格		条件	単位	数量	単価	金額	摘要	
土砂等運搬		標準,ハック杓山積0.8m3(平積0.6m3),軟岩,無し,0.3km以下	m3	1				
合計								
単価							円/m3	

1次単価表

単価使用年月	2019.07
歩掛適用年月	2019.07
労務調整係数	1.000-00000 0.0 0

単 7号	植生マット		単位	m2	単位数量	1	単価	
名称・規格		条件	単位	数量	単価	金額	摘要	
	人力施工による植生工	植生マット工, 500m2未満, 無	m2	1			単 44号	
	ダンプトラック[オノロード・ティセブル] 10t積級	20, 岩石工の割増対象にしない, 0, 4.6時間, 交替制を適用しない, 0, しない, 5.9時間	日	1			単 45号	
	合計							
	単価						円/m2	

1次単価表

単価使用年月	2019.07
歩掛適用年月	2019.07
労務調整係数	1.000-00000 0.0 0

単 8号	床掘り	土質:土砂	単位	m3	単位数量	30	単価	
名称・規格		条件	単位	数量	単価	金額	摘要	
	掘削	土砂, 片切掘削	m3	30				
	基面整正		m2	80				
	合計							
	単価						円/m3	

1次単価表

単価使用年月	2019.07
歩掛適用年月	2019.07
労務調整係数	1.000-00000 0.0 0

単 9号	埋戻し	土質:土砂	単位	m3	単位数量	1	単価	
名称・規格		条件	単位	数量	単価	金額	摘要	
埋戻し		最大埋戻幅1m以上4m未満	m3	1				
合計								
単価							円/m3	

1次単価表

単価使用年月	2019.07
歩掛適用年月	2019.07
労務調整係数	1.000-00000 0.0 0

単 10号	コンクリート	コンクリート規格:18-8-40(高炉B),養生費: 一般養生,コンクリート夜間割増:無し	単位	m3	単位数量	1	単価	
名称・規格		条件	単位	数量	単価	金額	摘要	
コンクリート		無筋・鉄筋構造物,バックホウ(クレーン機能付)打設,18-8-40(高炉),一般養生,全ての費用	m3	1				
合計								
単価							円/m3	

1次単価表

単価使用年月	2019.07
歩掛適用年月	2019.07
労務調整係数	1.000-00000 0.0 0

単 11号	目地板	目地板の種類:瀝青繊維質目地板t=10, 目地板厚さ:厚10mm	単位	m2	単位数量	1	単価	
名称・規格		条件	単位	数量	単価	金額	摘要	
目地板		瀝青繊維質目地板t=10	m2	1				
合計								
単価							円/m2	

1次単価表

単価使用年月	2019.07
歩掛適用年月	2019.07
労務調整係数	1.000-00000 0.0 0

単 12号	型枠	型枠の種類:一般型枠	単位	m2	単位数量	1	単価	
名称・規格		条件	単位	数量	単価	金額	摘要	
型枠		一般型枠, 鉄筋・無筋構造物	m2	1				
合計								
単価							円/m2	

1 次単価表

単価使用年月	2019.07
歩掛適用年月	2019.07
労務調整係数	1.000-00000 0.0 0

単 13号	足場	安全ネット:無し	単位	掛m2	単位数量	1	単価	
名称・規格		条件	単位	数量	単価	金額	摘要	
足場工		単管傾斜足場, 不要, 標準(1.0)	掛m2	1			単 46号	
合計								
単価							円/掛m2	

1 次単価表

単価使用年月	2019.07
歩掛適用年月	2019.07
労務調整係数	1.000-00000 0.0 0

単 14号	吸出し防止材	材質: 杉繊維系, 種類: 不織布, 厚: 50m m	単位	m2	単位数量	1	単価	
名称・規格		条件	単位	数量	単価	金額	摘要	
吸出し防止材設置		点在	m2	1				
合計								
単価							円/m2	

1次単価表

単価使用年月	2019.07
歩掛適用年月	2019.07
労務調整係数	1.000-00000 0.0 0

単 15号	水抜パイプ	管径・管種類:VPΦ65mm,フィルター:無し	単位	m	単位数量	1	単価	
名称・規格		条件	単位	数量	単価	金額	摘要	
材料費(m)			m	1			単 47号	
合計								
単価							円/m	

1次単価表

単価使用年月	2019.07
歩掛適用年月	2019.07
労務調整係数	1.000-00000 0.0 0

単 16号	コンクリート	コンクリート規格:18-8-40(高炉B),養生費:一般養生,コンクリート夜間割増:無し	単位	m3	単位数量	1	単価	
名称・規格		条件	単位	数量	単価	金額	摘要	
コンクリート		無筋・鉄筋構造物,バックホウ(クレーン機能付)打設,18-8-40(高炉),一般養生,全ての費用	m3	1				
合計								
単価							円/m3	

1次単価表

単価使用年月	2019.07
歩掛適用年月	2019.07
労務調整係数	1.000-00000 0.0 0

単 17号	目地板	目地板の種類:瀝青繊維質目地板t=10, 目地板厚さ:厚10mm	単位	m2	単位数量	1	単価	
名称・規格		条件	単位	数量	単価	金額	摘要	
目地板		瀝青繊維質目地板t=10	m2	1				
合計								
単価							円/m2	

1次単価表

単価使用年月	2019.07
歩掛適用年月	2019.07
労務調整係数	1.000-00000 0.0 0

単 18号	型枠	型枠の種類:一般型枠	単位	m2	単位数量	1	単価	
名称・規格		条件	単位	数量	単価	金額	摘要	
型枠		一般型枠, 鉄筋・無筋構造物	m2	1				
合計								
単価							円/m2	

1 次単価表

単価使用年月	2019.07
歩掛適用年月	2019.07
労務調整係数	1.000-00000 0.0 0

単 19号	足場	安全ネット:無し	単位	掛m2	単位数量	1	単価	
名称・規格		条件	単位	数量	単価	金額	摘要	
足場工		単管傾斜足場, 不要, 標準(1.0)	掛m2	1			単 46号	
合計								
単価							円/掛m2	

1 次単価表

単価使用年月	2019.07
歩掛適用年月	2019.07
労務調整係数	1.000-00000 0.0 0

単 20号	吸出し防止材	材質: 杉繊維系, 種類: 不織布, 厚: 50m m	単位	m2	単位数量	1	単価	
名称・規格		条件	単位	数量	単価	金額	摘要	
吸出し防止材設置		点在	m2	1				
合計								
単価							円/m2	

1 次単価表

単価使用年月	2019.07
歩掛適用年月	2019.07
労務調整係数	1.000-00000 0.0 0

単 21号	水抜 ^ハ イ ⁷		単位	m	単位数量	1	単価	
名称・規格		条件	単位	数量	単価	金額	摘要	
材料費(m)			m	1			単 47号	
合計								
単価							円/m	

1 次単価表

単価使用年月	2019.07
歩掛適用年月	2019.07
労務調整係数	1.000-00000 0.0 0

単 22号	床掘り	土質:土砂	単位	m3	単位数量	30	単価	
名称・規格		条件	単位	数量	単価	金額	摘要	
掘削		土砂,片切掘削	m3	30				
基面整正			m2	10				
合計								
単価							円/m3	

1次単価表

単価使用年月	2019.07
歩掛適用年月	2019.07
労務調整係数	1.000-00000 0.0 0

単 23号	床掘り	土質:軟岩	単位	m3	単位数量	1	単価	
名称・規格		条件	単位	数量	単価	金額	摘要	
掘削		軟岩, 片切掘削, 無し, 無し	m3	1				
合計								
単価							円/m3	

1次単価表

単価使用年月	2019.07
歩掛適用年月	2019.07
労務調整係数	1.000-00000 0.0 0

単 24号	コンクリート	コンクリート規格:18-8-80(高炉B),養生費: 一般養生,コンクリート夜間割増:無し	単位	m3	単位数量	1	単価	
名称・規格		条件	単位	数量	単価	金額	摘要	
コンクリート		無筋・鉄筋構造物,バックホウ(クレーン機能付)打設,18-8-40(高炉),一般養生,全ての費用	m3	1				
合計								
単価							円/m3	

1次単価表

単価使用年月	2019.07
歩掛適用年月	2019.07
労務調整係数	1.000-00000 0.0 0

単 25号	ペーライン		単位	m3	単位数量	1	単価	
名称・規格		条件		単位	数量	単価	金額	摘要
ペーラインコンクリート(材料費)		重力式・もたれ式擁壁, 18-8-40(高炉)		m3	1			
合計								
単価								円/m3

1次単価表

単価使用年月	2019.07
歩掛適用年月	2019.07
労務調整係数	1.000-00000 0.0 0

単 26号	型枠	型枠の種類:一般型枠	単位	m2	単位数量	1	単価	
名称・規格		条件		単位	数量	単価	金額	摘要
型枠		一般型枠, 鉄筋・無筋構造物		m2	1			
合計								
単価								円/m2

1次単価表

単価使用年月	2019.07
歩掛適用年月	2019.07
労務調整係数	1.000-00000 0.0 0

単 27号	足場	安全ネット:無し	単位	掛m2	単位数量	1	単価	
名称・規格		条件	単位	数量	単価	金額	摘要	
足場工		単管足場, 不要, 標準(1.0)	掛m2	1			単 48号	
合計								
単価							円/掛m2	

1次単価表

単価使用年月	2019.07
歩掛適用年月	2019.07
労務調整係数	1.000-00000 0.0 0

単 28号	フッパ		単位	m2	単位数量	1	単価	
名称・規格		条件	単位	数量	単価	金額	摘要	
フッパ(厚2cm以下)			m2	1				
合計								
単価							円/m2	

1次単価表

単価使用年月	2019.07
歩掛適用年月	2019.07
労務調整係数	1.000-00000 0.0 0

単 29号	コンクリート	コンクリート規格:18-8-80(高炉B),養生費: 一般養生,コンクリート夜間割増:無し	単位	m3	単位数量	1	単価	
名称・規格		条件	単位	数量	単価	金額	摘要	
コンクリート		無筋・鉄筋構造物,バックホウ(クレーン機能付)打設,18-8-40(高炉),一般養生,全ての費用	m3	1				
合計								
単価							円/m3	

1次単価表

単価使用年月	2019.07
歩掛適用年月	2019.07
労務調整係数	1.000-00000 0.0 0

単 30号	間詰コンクリート	コンクリート規格:18-8-40(高炉B),養生費: 一般養生,コンクリート夜間割増:無し	単位	m3	単位数量	1	単価	
名称・規格		条件	単位	数量	単価	金額	摘要	
コンクリート		小型構造物,人力打設,18-8-40(高炉),一般養生,有り,全ての費用	m3	1				
合計								
単価							円/m3	

1次単価表

単価使用年月	2019.07
歩掛適用年月	2019.07
労務調整係数	1.000-00000 0.0 0

単 31号	ペーライン		単位	m3	単位数量	1	単価	
名称・規格		条件	単位	数量	単価	金額	摘要	
	ペーラインコンクリート(材料費)	重力式・もたれ式擁壁, 18-8-40(高炉)	m3	1				
	合計							
	単価							円/m3

1次単価表

単価使用年月	2019.07
歩掛適用年月	2019.07
労務調整係数	1.000-00000 0.0 0

単 32号	型枠	型枠の種類:一般型枠	単位	m2	単位数量	1	単価	
名称・規格		条件	単位	数量	単価	金額	摘要	
	型枠	一般型枠, 鉄筋・無筋構造物	m2	1				
	合計							
	単価							円/m2

1次単価表

単価使用年月	2019.07
歩掛適用年月	2019.07
労務調整係数	1.000-00000 0.0 0

単 33号	足場	安全ネット:無し	単位	掛m2	単位数量	1	単価	
名称・規格		条件	単位	数量	単価	金額	摘要	
	足場工	単管足場, 不要, 標準(1.0)	掛m2	1			単 48号	
	合計							
	単価						円/掛m2	

1次単価表

単価使用年月	2019.07
歩掛適用年月	2019.07
労務調整係数	1.000-00000 0.0 0

単 34号	消波根固めブロック製作	ブロック種類(型式):平型ブロック, ブロック 種類(実質量):0.5t	単位	個	単位数量	1	単価	
名称・規格		条件	単位	数量	単価	金額	摘要	
	消波根固めブロック製作	2.5t以下, 異形ブロック30t未満 鋼製・FRP製, 18-8-40(高炉), 0.17m3以上0.23m3以下, 2.80m2を超え3.00m2以下,	個	1				
	合計							
	単価						円/個	

1次単価表

単価使用年月	2019.07
歩掛適用年月	2019.07
労務調整係数	1.000-00000 0.0 0

単 35号	根固めブロック据付	ブロック種類(型式):無筋ブロック,ブロック種類(実質量):0.5t,ブロック購入:無し	単位	個	単位数量	1	単価	
名称・規格		条件	単位	数量	単価	金額	摘要	
	消波根固めブロック積込み	2.5t以下,ラフテレンクレーン(油圧伸縮ジブ)25t吊,標準	個	1				
	消波根固めブロック据付け	2.5t以下,陸上,0個,層積,ラフテレンクレーン(油圧伸縮ジブ)25t吊,標準	個	1				
	合計							
	単価							円/個

1次単価表

単価使用年月	2019.07
歩掛適用年月	2019.07
労務調整係数	1.000-00000 0.0 0

単 36号	消波根固めブロック運搬	消波根固めブロック運搬:2.5t以下,作業区分:積込み・据付け(層積),積載個数:8個,距離:0.5km以下	単位	個	単位数量	1	単価	
名称・規格		条件	単位	数量	単価	金額	摘要	
	消波根固めブロック運搬	2.5t以下,積込み・据付け(層積),8個,0.5km以下	個	1				
	合計							
	単価							円/個

1次単価表

単価使用年月	2019.07
歩掛適用年月	2019.07
労務調整係数	1.000-00000 0.0 0

単 37号	間詰石	石材規格:栗石(50~150mm)	単位	m3	単位数量	1	単価	
名称・規格		条件	単位	数量	単価	金額	摘要	
基礎栗石		17.5cm以下,栗石(50~150mm),敷均し,全ての費用	m2	1				
合計								
単価								円/m3

1次単価表

単価使用年月	2019.07
歩掛適用年月	2019.07
労務調整係数	1.000-00000 0.0 0

単 38号	吸出し防止材	材質:ヤシ繊維,種類:不織布,厚さ:10mm	単位	m2	単位数量	1	単価	
名称・規格		条件	単位	数量	単価	金額	摘要	
吸出し防止材設置		全面	m2	1				
合計								
単価								円/m2

1次単価表

単価使用年月	2019.07
歩掛適用年月	2019.07
労務調整係数	1.000-00000 0.0 0

単 39号	採石埋戻	土質:土砂	単位	m3	単位数量	1	単価	
名称・規格		条件	単位	数量	単価	金額	摘要	
	埋戻し	最大埋戻幅1m未満	m3	1				
	土材料		m3	1				
	合計							
	単価							円/m3

1次単価表

単価使用年月	2019.07
歩掛適用年月	2019.07
労務調整係数	1.000-00000 0.0 0

単 40号	敷鉄板	鋼材規格:22×1524×3048, 作業区分: 設置・撤去	単位	m2	単位数量	27	単価	
名称・規格		条件	単位	数量	単価	金額	摘要	
	敷鉄板設置・撤去	設置・撤去	m2	27				単 49号
	敷鉄板賃料	22×1524×3048, 無, 100日, 無, 無	枚	6				単 50号
	合計							
	単価							円/m2

1次単価表

単価使用年月	2019.07
歩掛適用年月	2019.07
労務調整係数	1.000-00000 0.0 0

単 41号	暗渠排水管		単位	m	単位数量	1	単価	
名称・規格		条件	単位	数量	単価	金額	摘要	
	暗渠排水管	据付・撤去, 波状管及び網状管, 450~600mm, 要, 全ての費用	m	1				
	合計							
	単価						円/m	

1次単価表

単価使用年月	2019.07
歩掛適用年月	2019.07
労務調整係数	1.000-00000 0.0 0

単 42号	交通誘導警備員		単位	人日	単位数量	1	単価	
名称・規格		条件	単位	数量	単価	金額	摘要	
	交通誘導警備員B		人日	1				単 51号
	合計							
	単価						円/人日	

1次単価表

単価使用年月	2019.07
歩掛適用年月	2019.07
労務調整係数	1.000-00000 0.0 0

単 43号	仮設材運搬費		単位	t	単位数量	1	単価	
名称・規格		条件	単位	数量	単価	金額	摘要	
	仮設材等の運搬 (鋼矢板、H形鋼、覆工板、敷鉄板等)	10km, 12m以内, 各種(実数入力), 0, 無	t	1			単 52号	
	仮設材等の積込み取卸し費	積込み、取卸し(往復分)	t	1			単 53号	
	合計							
	単価						円/t	

2次単価表

単価使用年月	2019.07
歩掛適用年月	2019.07
労務調整係数	1.000-00000 0.0 0

単 44号	名称・規格	条件	単位	数量	単価	金額	摘要
	人力施工による植生工	植生マット工, 500m2未満, 無	単位	m2	単位数量	1	単価
	法面工(植生マット) 肥料袋付		m2	1			
	諸雑費(まるめ)		式	1			
	合計						
	単価						円/m2

2次単価表

単価使用年月	2019.07
歩掛適用年月	2019.07
労務調整係数	1.000-00000 0.0 0

単 45号	ダンプトラック[オンロード・ディーゼル] 10t積級	20, 岩石工の割増対象にしない, 0, 4.6時間, 交替制を適用しない, 0, しない, しない, 5.9時間	単位	日	単位数量	1	単価	
名称・規格		条件	単位	数量	単価	金額	摘要	
	運転手(一般)		人					
	軽油 1.2号		L	65				
	ダンプトラック[オンロード・ディーゼル] 10t積級	機械条件: 供用 持込, 供用日当り運転時間: 4.6h, 運転日当り運転時間: 5.9h	供用日					
	タイヤ損耗費 10t積級 普通 供用日		供用日					
	諸雑費(まるめ)		式	1				
	合計							
	単価							円/日

2次単価表

単価使用年月	2019.07
歩掛適用年月	2019.07
労務調整係数	1.000-00000 0.0 0

単 46号	足場工	単管傾斜足場, 不要, 標準(1.0)	単位	掛m2	単位数量	100	単価	
名称・規格		条件	単位	数量	単価	金額	摘要	
	土木一般世話役		人					
	とび工		人					
	普通作業員		人					
	フフテレンクレーン[油圧伸縮ジブ型] 25t吊		日	0.8				
	諸雑費(率+まるめ)		式	1				
	合計							
	単価							円/掛m2

2次単価表

単価使用年月	2019.07
歩掛適用年月	2019.07
労務調整係数	1.000-00000 0.0 0

単 47号	材料費(m)	条件	単位	m	単位数量	金額	単価	摘要
	名称・規格		単位	数量	単価			
	材料費 VP Φ65mm		m	1				
	合計							
	単価						円/m	

2次単価表

単価使用年月	2019.07
歩掛適用年月	2019.07
労務調整係数	1.000-00000 0.0 0

単 48号	足場工	単管足場, 不要, 標準(1.0)	単位	掛m2	単位数量	100	単価	
名称・規格		条件	単位	数量	単価	金額	摘要	
	土木一般世話役		人					
	とび工		人					
	普通作業員		人					
	フフテレンクレーン[油圧伸縮ジブ型] 25t吊		日	0.8				
	諸雑費(率+まるめ)		式	1				
	合計							
	単価							円/掛m2

2次単価表

単価使用年月	2019.07
歩掛適用年月	2019.07
労務調整係数	1.000-00000 0.0 0

単 49号	敷鉄板設置・撤去	設置・撤去	単位	m2	単位数量	100	単価	
名称・規格		条件	単位	数量	単価	金額	摘要	
	土木一般世話役		人					
	とび工		人					
	普通作業員		人					
	ハックホウ(クローラ型)運転		日	0.295				単 57号
	諸雑費(率+まるめ)		式	1				
	合計							
	単価							円/m2

2次単価表

単価使用年月	2019.07
歩掛適用年月	2019.07
労務調整係数	1.000-00000 0.0 0

単 50号	敷鉄板賃料	22×1524×3048, 無, 100日, 無, 無	単位	枚	単位数量		
名称・規格		条件	単位	数量	単価	金額	摘要
	敷き鉄板賃料 22×1524×3048	供用日数:100日	枚	1			
	諸雑費(まるめ)		式	1			
	合計						
	単価						円/枚

2次単価表

単価使用年月	2019.07
歩掛適用年月	2019.07
労務調整係数	1.000-00000 0.0 0

単 51号	交通誘導警備員B		単位	人日	単位数量		
名称・規格		条件	単位	数量	単価	金額	摘要
	交通誘導警備員B		人				
	合計						
	単価						円/人日

2次単価表

単価使用年月	2019.07
歩掛適用年月	2019.07
労務調整係数	1.000-00000 0.0 0

単 52号	仮設材等の運搬 (鋼矢板、H形鋼、覆工板、敷鉄板等)	10km, 12m以内, 各種(実数入力), 0, 無	単位	t	単位数量	1	単価	
名称・規格		条件	単位	数量	単価	金額	摘要	
	基本運賃 製品長12m以内 10kmまで		t	1				
	諸雑費(まるめ)		式	1				
	合計							
	単価							円/t

2次単価表

単価使用年月	2019.07
歩掛適用年月	2019.07
労務調整係数	1.000-00000 0.0 0

単 53号	仮設材等の積込み取卸し費	積込み、取卸し(往復分)	単位	t	単位数量	1	単価	
名称・規格		条件	単位	数量	単価	金額	摘要	
	積込み、取卸し費(仮設材等)		t	2				
	合計							
	単価							円/t

2次単価表

単価使用年月	2019.07
歩掛適用年月	2019.07
労務調整係数	1.000-00000 0.0 0

単 54号	準備費(運搬費用積上げ分)		単位	式	単位数量	1	単価	
名称・規格		条件	単位	数量	単価	金額	摘要	
	運搬費用		式	1				
	合計							

2次単価表

単価使用年月	2019.07
歩掛適用年月	2019.07
労務調整係数	1.000-00000 0.0 0

単 55号	準備費(処分費用積上げ分)		単位	式	単位数量	1	単価	
名称・規格		条件	単位	数量	単価	金額	摘要	
	処分費		式	1				
	合計							

2次単価表

単価使用年月	2019.07
歩掛適用年月	2019.07
労務調整係数	1.000-00000 0.0 0

単 56号	準備費(処分費用積上げ分)		単位	式	単位数量		単価	
名称・規格		条件	単位	数量	単価	金額	摘要	
	処分費		式	1				
	合計							

3次単価表

単価使用年月	2019.07
歩掛適用年月	2019.07
労務調整係数	1.000-00000 0.0 0

単 57号	ハックホウ(クローラ)運転		単位	日	単位数量	1	単価	
名称・規格		条件	単位	数量	単価	金額	摘要	
	運転手(特殊)		人					
	軽油 1.2号		L	112				
	ハックホウ(クローラ)[標準・クレーン機能付き] 山積0.8m3(平積0.6m3)2.9t吊		日	1.06				
	諸雑費(まるめ)		式	1				
	合計							
	単価							円/日

機労材集計リスト（機械）

工事名	R1徳土 鳥ヶ丸谷 鳴・北灘鳥ヶ丸 溪流保全工事（1）					
単価コード	名称	規格	単位	数量	金額	摘要
L001010004	バックホウ(クローラ) [標準・クレーン機能付き]	山積0.8m3(平積0.6m3)2.9t吊	日	11.521	127,882	
L001010007	バックホウ(クローラ) [標準]	山積0.8m3(平積0.6m3)	日	0.212	2,115	
L001070002	振動ローラ(舗装用) [ハンドガイト式]	運転質量0.8～1.1t	日	2.138	4,169	
L001130006	ラフテレンクレーン[油圧伸縮シブ型]	25t吊	日	5.738	245,527	
L001170001	消波・根固めブロック 型枠賃料 鋼製	異形ブロック 30t未満	m2	191.648	188,760	
L001180001	タンク及びバンプ	質量 60～80kg	日	1.591	1,005	
M000101012	ブルドーザー [普通・排出ガス対策型(1次基準)]	15t級	供用日	0.12	2,361	
M000202019	バックホウ(クローラ) [標準]	排ガス型(第2次) 山積0.8m3	供用日	1.144	21,153	
M000202028	バックホウ(クローラ) [標準]	排ガス型(第1次) 山積0.45m3	供用日	0.44	4,398	
M000202090	バックホウ(クローラ型) [標準型・超低騒音型]	排出ガス対策型(第3次基準値) 山積0.8m3	供用日	1.302	27,689	
M000301005	ダンプトラック[オンロード・ディーゼル]	10t積級	供用日	25.961	511,711	
M000302008	トラック[普通型]	11t積	供用日	4.816	68,383	
M000604006	大型ブレーカ(ベースマシン含まず) [油圧式]	質量1300kg級	供用日	0.087	977	
	合計額				1,206,130	

溪流保全工数量計算書

±

工

床掘残土総括表

種 別	土 質	f	床 堀		埋 戻		備 考
			N	C	N	C	
溪流保全工			62	56	157	141	
	土砂	0.9	59	53	157	141	
	軟岩 I	1.15	3	3	0	0	
計	土砂	0.9	59	53	157	141	53 - 141 = -88 (C)
	軟岩 I	0.9	3	3	0	0	3 - 0 = 3 (C)

土 工 総 括 表

工 種	種 別	名 称	土 質	f	設計数量	N	C	備 考
発生土								
	床掘残土		土砂	0.9	0	0	0	
			軟岩 I	1.15	3	3	3	
	掘削		土砂	0.9	140	138	124	
			軟岩 I	1.15	0	1	1	
発生土 計			土砂		140	138	124	
			軟岩 I		4	4	4	
必要土								
	埋戻		土砂	0.9	90	98	88	
残土			土砂		40	40		138-98(N)
			軟岩 I		4	4		

土工数量計算書

測 点	単距離 (m)	掘削 (土砂)			掘削 (岩)									摘 要
		断 面	平 均	数 量	断 面	平 均	数 量	断 面	平 均	数 量	断 面	平 均	数 量	
NO. 5+0.7		1.3	0.65	0.0	0.0	0.00	0.0							(NO.5)
NO. 6	19.800	5.8	3.55	70.3	0.0	0.00	0.0							
NO. 6+8.2	8.200	5.8	5.80	47.6	0.0	0.00	0.0							(NO.6)
NO. 6+8.2		8.1	6.95	0.0	0.4	0.20	0.0							3号帯工
NO. 6+10.6	2.500	8.1	8.10	20.3	0.4	0.40	1.0							”
小 計	30.500			m ³ 138.2			m ³ 1.0							
合 計	30.500			m ³ 138.2			m ³ 1.0							

土工数量計算書 (作業土工 1号コンクリート護岸)

測 点	単距離 (m)	床掘 (土砂)			床掘 (岩)									摘 要
		断 面	平 均	数 量	断 面	平 均	数 量	断 面	平 均	数 量	断 面	平 均	数 量	
NO. 5+0.7		0.3			0.0									(NO.5)
NO. 5+13.2	12.900	0.3	0.30	3.9	0.0	0.00	0.0							(NO.5)
合 計	12.900			m ³ 3.9			m ³ 0.0							

土工数量計算書 (作業土工 1-1号コンクリート護岸)

測 点	単距離 (m)	床掘 (土砂)			床掘 (岩)									摘 要
		断 面	平 均	数 量	断 面	平 均	数 量	断 面	平 均	数 量	断 面	平 均	数 量	
NO. 5+13.2		1.6			0.0									(NO.6)
NO. 6	6.900	1.6	1.60	11.0	0.0	0.00	0.0							
NO. 6+8.2	8.200	1.6	1.60	13.1	0.0	0.00	0.0							(NO.6)
合 計	15.100			m ³ 24.1			m ³ 0.0							

土工数量計算書 (作業土工 1号帯工)

測 点	単距離 (m)	床掘 (土砂)			床掘 (岩)									摘 要
		断 面	平 均	数 量	断 面	平 均	数 量	断 面	平 均	数 量	断 面	平 均	数 量	
NO. 4+18.7		3.1			0.0									
NO. 5+0.7	1.900	3.1	3.10	5.9	0.0	0.00	0.0							
合 計	1.900			m ³ 5.9			m ³ 0.0							

土工数量計算書 (作業土工 3号帯工)

測 点	単距離 (m)	床掘 (土砂)			床掘 (岩)									摘 要
		断 面	平 均	数 量	断 面	平 均	数 量	断 面	平 均	数 量	断 面	平 均	数 量	
NO. 6+8.2		10.1			1.2									
NO. 6+10.6	2.500	10.1	10.10	25.3	1.2	1.20	3.0							
合 計	2.500			m ³ 25.3			m ³ 3.0							

土工数量計算書 (作業土工 1号コンクリート護岸)

測 点	単距離 (m)	埋戻 (C)			埋戻 (D)									摘 要
		断 面	平 均	数 量	断 面	平 均	数 量	断 面	平 均	数 量	断 面	平 均	数 量	
NO. 5+0.7		2.2			0.0									(NO.5)
NO. 5+13.2	12.900	2.2	2.20	28.4	0.0	0.00	0.0							(NO.5)
合 計	12.900			m ³ 28.4			m ³ 0.0							

土工数量計算書 (作業土工 1-1号コンクリート護岸)

測 点	単距離 (m)	埋戻 (C)			埋戻 (D)									摘 要
		断 面	平 均	数 量	断 面	平 均	数 量	断 面	平 均	数 量	断 面	平 均	数 量	
NO. 5+13.2		5.6			0.0									(NO.6)
NO. 6	6.900	5.6	5.60	38.6	0.0	0.00	0.0							
NO. 6+8.2	8.200	5.6	5.60	45.9	0.0	0.00	0.0							(NO.6)
合 計	15.100			m ³ 84.5			m ³ 0.0							

土工数量計算書 (作業土工 1号帯工)

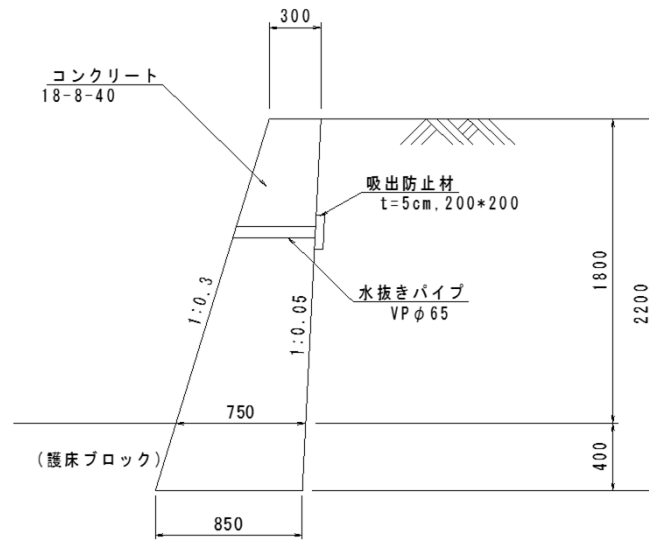
測 点	単距離 (m)	埋戻 (C)			埋戻 (D)									摘 要
		断 面	平 均	数 量	断 面	平 均	数 量	断 面	平 均	数 量	断 面	平 均	数 量	
NO. 5		5.9			0.0									
NO. 5+0.7	0.600	5.9	5.90	3.5	0.0	0.00	0.0							
合 計	0.600			m ³ 3.5			m ³ 0.0							

土工数量計算書 (作業土工 3号帯工)

測 点	単距離 (m)	埋戻 (C)			埋戻 (D)									摘 要
		断 面	平 均	数 量	断 面	平 均	数 量	断 面	平 均	数 量	断 面	平 均	数 量	
NO. 6+8.2		13.9			0.0									
NO. 6+9.0	0.900	13.9	13.90	12.5	0.0	0.00	0.0							
NO. 6+9.7		13.9	6.95	0.0	0.0	0.00	0.0							
NO. 6+10.6	0.900	13.9	13.90	12.5	0.0	0.00	0.0							
合 計	1.800			m ³ 25.0			m ³ 0.0							

法 面 工

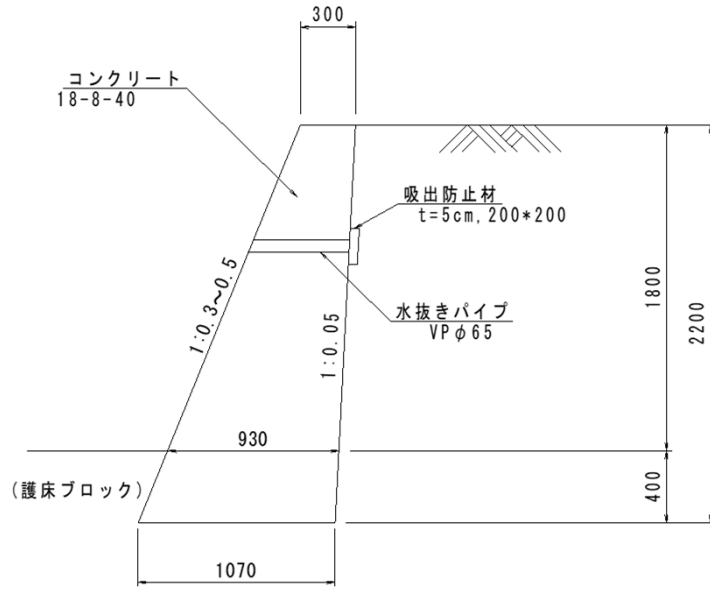
護 岸 工



※ 水抜きパイプは2.0m2当り1ヶ所とする。

10.0m当り

名称	計算式	単位	数量
1号コンクリート護岸			
コンクリート 18-8-40	$(1/2 \times (0.3 + 0.85) \times 2.2) \times 10.0$	$= 12.65$	m ³ 12.65
型枠 無筋構造物	$(1.044 \times 2.2 + 1.001 \times 2.2) \times 10.0$	$= 44.99$	m ² 44.99
足場工 単管傾斜	$1.044 \times 2.2 \times 10.0$	$= 22.97$	掛m ² 22.97
水抜きパイプ VP φ65	$(1/2 \times (0.3 + 0.75) \times 1.8) \times 1/2 \times 10.0$	$= 4.73$	m 4.73
吸出防止材 t=5cm 200×200	$(1.044 \times 1.8 \times 1/2 \times 0.2 \times 0.2) \times 10.0$	$= 0.38$	m ² 0.38
目地材 t=10mm	$(1/2 \times (0.3 + 0.85) \times 2.2) / 10 \times 10.0$	$= 1.27$	m ² 1.27
	※ 足場工の設置基面は護岸底面とする		
	水抜きパイプは水抜き対象コンクリート量の1/2にて算出(2m ² に1箇所)		
	吸出防止材は水抜き対象面積の1/2にて箇所数算出(2m ² に1箇所)		
	間詰コンクリート箇所の型枠の控除は別途計上		



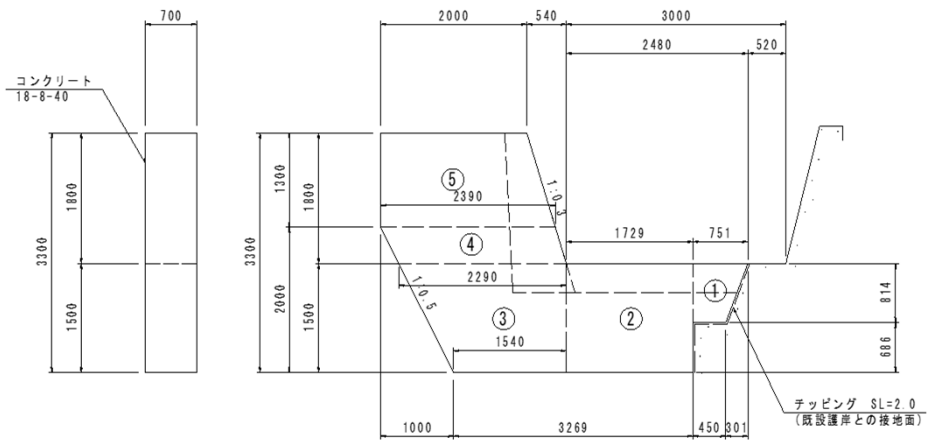
※ 水抜きパイプは2.0m2当り1ヶ所とする。

10.0m当り

名称	計 算 式	単 位	数 量
1-1号コンクリート護岸			
コンクリート 18-8-40	$(1/2 \times (0.3 + 1.07) \times 2.2) \times 10.0$	$= 15.07$	m ³ 15.07
型枠 無筋構造物	$(1.077 \times 2.2 + 1.001 \times 2.2) \times 10.0$	$= 45.72$	m ² 45.72
足場工 単管傾斜	$1.077 \times 2.2 \times 10.0$	$= 23.69$	掛m ² 23.69
水抜きパイプ VP φ65	$(1/2 \times (0.3 + 0.93) \times 1.8) \times 1/2 \times 10.0$	$= 5.54$	m 5.54
吸出防止材 t=5cm 200×200	$(1.077 \times 1.8 \times 1/2 \times 0.2 \times 0.2) \times 10.0$	$= 0.39$	m ² 0.39
目地材 t=10mm	$(1/2 \times (0.3 + 1.07) \times 2.2) / 10 \times 10.0$	$= 1.51$	m ² 1.51
※ 変化する前面勾配を1:0.4として計算			
足場工の設置基面は護岸底面とする			
水抜きパイプは水抜き対象コンクリート量の1/2にて算出(2m ² に1箇所)			
吸出防止材は水抜き対象面積の1/2にて箇所数算出(2m ² に1箇所)			
間詰コンクリート箇所の型枠の控除は別途計上			

帶

工

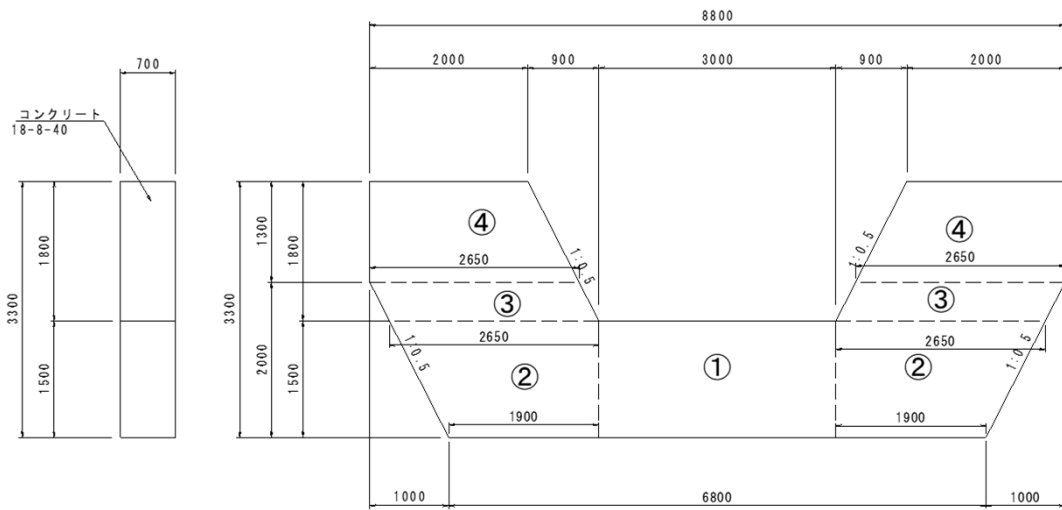


1箇所当り

名称	計算式	単位	数量
1号帯工 NO.5			
コンクリート 18-8-40	① $1/2 \times (0.751 + 0.45) \times 0.814 \times 0.7 = 0.34$		
	② $1.729 \times 1.5 \times 0.7 = 1.82$		
	③ $1/2 \times (2.29 + 1.54) \times 1.5 \times 0.7 = 2.01$		
	④ $1/2 \times (2.39 + 2.29) \times 0.5 \times 0.7 = 0.82$		
	⑤ $1/2 \times (2.0 + 2.39) \times 1.3 \times 0.7 = 2.00$		
	計 = 6.99	m ³	6.99
型枠 無筋構造物	① $1/2 \times (0.751 + 0.45) \times 0.814 \times 2 = 0.98$		
	② $1.729 \times 1.5 \times 2 = 5.19$		
	③ $1/2 \times (2.29 + 1.54) \times 1.5 \times 2 = 5.75$		
	④ $1/2 \times (2.39 + 2.29) \times 0.5 \times 2 = 2.34$		
	⑤ $1/2 \times (2.0 + 2.39) \times 1.3 \times 2 = 5.71$		
	妻型 $1.044 \times 1.8 \times 0.7 + 1.3 \times 0.7 = 2.23$		
	計 = 22.20	m ²	22.20

1号帯工数量計算書

測点	単距離 (m)										ペーライン 土砂			摘要
		断面	平均	数量	断面	平均	数量	断面	平均	数量	断面	平均	数量	
NO. 4+18.7											2.2			
NO. 5+0.7	1.900										2.2	2.200	4.18	
合計	1.900			m ³ 0.00			m ² 0.00			m ² 0.00			m ² 4.18	



1箇所当り

名称	計算式	単位	数量
3号帯工			
コンクリート 18-8-40	① $3.0 \times 1.5 \times 0.7 = 3.15$		
	② $1/2 \times (2.65 + 1.90) \times 1.5 \times 0.7 \times 2 = 4.78$		
	③ $2.65 \times 0.5 \times 0.7 \times 2 = 1.86$		
	④ $1/2 \times (2.0 + 2.65) \times 1.3 \times 0.7 \times 2 = 4.23$		
	計 = 14.02	m ³	14.02
型枠 無筋構造物	① $3.0 \times 1.5 \times 2 = 9.00$		
	② $1/2 \times (2.65 + 1.90) \times 1.5 \times 2 \times 2 = 13.65$		
	③ $2.65 \times 0.5 \times 2 \times 2 = 5.30$		
	④ $1/2 \times (2.0 + 2.65) \times 1.3 \times 2 \times 2 = 12.09$		
	妻型 $(1.118 \times 1.8 \times 0.7 + 1.3 \times 0.7) \times 2 = 4.64$		
	計 = 44.68	m ²	44.68

3号帯工数量計算書

測 点	単距離 (m)	間詰コンクリート			ペーライン 岩			型枠控除面積			ペーライン 土砂			摘 要
		断 面	平 均	数 量	断 面	平 均	数 量	断 面	平 均	数 量	断 面	平 均	数 量	
NO. 6+8.2		0.25			4.20			1.30			2.2			
NO. 6+10.6	2.500	0.25	0.250	0.63	4.20	4.200	10.50	1.30	1.300	3.25	2.2	2.200	5.50	
合 計	2.500			m ³ 0.63			m ² 10.50			m ² 3.25			m ² 5.50	

護

床

工

護床工数量計算書

測 点	単距離 (m)	ブロック据付面積			間詰石			砕石埋戻						摘 要
		断 面	平 均	数 量	断 面	平 均	数 量	断 面	平 均	数 量	断 面	平 均	数 量	
NO. 5		2.21			0.20			1.80						(NO.5)
NO. 6	20.520	2.69	2.450	50.27	0.07	0.135	2.77	0.00	0.900	18.47				
NO. 6+9.04	9.030	2.69	2.690	24.29	0.07	0.070	0.63	0.00	0.000	0.00				(NO.6)
NO. 5								2.92						1号帯工
NO. 5+0.7	0.600							2.92	2.920	1.75				〃
NO. 6+8.2								4.25						3号帯工
NO. 6+9.0	0.900							4.25	4.250	3.83				〃
NO. 6+9.7								4.25						〃
NO. 6+10.6	0.900							4.25	4.250	3.83				〃
合 計	31.950			74.56 ^{m²}			3.40 ^{m³}			27.88 ^{m³}				